

ภาพถ่ายแสดงการปฏิบัติตามมาตรการฯ โครงการ ควินทารา มาย'เดน โพธิ์นิมิตร (QUINTARA MHY'DEN PHO NIMIT)

	
<p>รูปที่ 1 ปรับสภาพโครงการภายในขอบเขตที่ดินเท่านั้น</p>	<p>รูปที่ 2 รั้ว Metal Sheet รอบโครงการ</p>
	
<p>รูปที่ 3 ป้ายแสดงเขตก่อสร้าง</p>	<p>รูปที่ 4 ปิดคลุมวัสดุก่อสร้างที่มีฝุ่นอย่างมิดชิด</p>
	
<p>รูปที่ 5 พื้นที่เก็บกองเศษวัสดุเหลือใช้</p>	<p>รูปที่ 6 คนงานทำความสะอาดบริเวณทางเข้า-ออกพื้นที่โครงการ</p>

	
<p>รูปที่ 7 การปิดคลุมกระบะรถบรรทุก</p>	<p>รูปที่ 8 ป้ายกำชับไม่ให้ติดเครื่องยนต์ ขณะที่ไม่ได้ปฏิบัติงาน</p>
	
<p>รูปที่ 9 ป้ายห้ามเผาขยะภายในโครงการ</p>	<p>รูปที่ 10 การติดตั้ง Mesh Sheet คลุมตัวอาคาร</p>
	
<p>รูปที่ 11 การล้างทำความสะอาดพื้นที่ก่อสร้าง</p>	<p>รูปที่ 12 การฉีดพรมน้ำบริเวณที่ทำให้เกิดฝุ่น</p>

	
<p>รูปที่ 13 การติดตั้งสเปรย์น้ำ</p>	<p>รูปที่ 14 ประตูทางเข้า-ออกโครงการ</p>
	
<p>รูปที่ 15 จุดล้างทำความสะอาดล้อรถ</p>	<p>รูปที่ 16 ป้ายกำหนดช่วงเวลาทำงาน</p>
	
<p>รูปที่ 17 ลิฟต์ขนย้ายวัสดุ</p>	<p>รูปที่ 18 เจ้าหน้าที่/วิศวกรโครงการ เข้าพบเจ้าของบ้านพักอาศัย/อาคารข้างเคียง</p>

<p>รูปที่ 19 แสดงการปูแผ่นเหล็ก (Platform) บนพื้นดิน. มีข้อมูลพิกัด GPS: 21 เม.ย. 2568 09:45:52, N 15.17080, E 66.0595, 404 ถนน ราชพฤกษ์, กรุงเทพมหานคร 10000, ประเทศไทย.</p>	<p>รูปที่ 20 แสดงป้ายกำหนดความเร็วรถ (SPEED LIMIT) ขนาด 20 กม./ชม. (กม./ชม.) ติดตั้งบนเสา. มีข้อมูลพิกัด GPS: 19 เม.ย. 2568 09:08:18.</p>
<p>รูปที่ 19 การปูแผ่นเหล็ก (Platform)</p>	<p>รูปที่ 20 ป้ายกำหนดความเร็วรถ</p>
<p>รูปที่ 21 แสดงป้ายกำหนดช่วงเวลาขนส่งดินและวัสดุก่อสร้าง (SPEED LIMIT) ติดตั้งบนเสา. มีข้อมูลพิกัด GPS: 7 เม.ย. 2568 12:05:37.</p>	<p>รูปที่ 22 แสดงวิศวกรของโครงการเข้าไปติดตามตรวจสอบผลกระทบอาคารข้างเคียง. มีข้อมูลพิกัด GPS: 7 เม.ย. 2568 12:05:37.</p>
<p>รูปที่ 21 ป้ายกำหนดช่วงเวลาขนส่งดินและวัสดุก่อสร้าง</p>	<p>รูปที่ 22 วิศวกรของโครงการเข้าไปติดตามตรวจสอบผลกระทบอาคารข้างเคียง</p>
<p>รูปที่ 23 แสดงห้องส้วมคนงานภายในพื้นที่โครงการ. มีข้อมูลพิกัด GPS: 13 เม.ย. 2568 08:21:30.</p>	
<p>รูปที่ 23 ห้องส้วมคนงานภายในพื้นที่โครงการ</p>	

	
<p>รูปที่ 24 ถังบำบัดน้ำเสียสำเร็จรูปรองรับน้ำเสียจากห้องน้ำ</p>	<p>รูปที่ 25 พนักงานคอยดูแลรักษาความสะอาดห้องน้ำ บริเวณพื้นที่ก่อสร้าง</p>
	
<p>รูปที่ 26 ถังสำรองน้ำใช้ในพื้นที่ก่อสร้าง</p>	<p>รูปที่ 27 กิจกรรม Morning Talk</p>
	
<p>รูปที่ 28 ถังรองรับมูลฝอย</p>	<p>รูปที่ 29 พนักงานทำความสะอาดถังขยะมูลฝอย</p>

 <p>21 เม.ย. 2568 09:50:21 N 1517074 E 6606573 456 ถนน ราชพฤกษ์ กรุงเทพมหานคร 10600 ประเทศไทย</p>	 <p>21 เม.ย. 2568 9:50:55 AM 47P 660658 1517071 456 ถนน ราชพฤกษ์ กรุงเทพมหานคร 10600 ประเทศไทย</p>
<p>รูปที่ 30 พื้นที่สำหรับเก็บเชื้อเพลิงและวัสดุไวไฟ</p>	<p>รูปที่ 31 ติดตั้งถังดับเพลิงตามจุดที่เสี่ยงต่อการเกิดเหตุ</p>
	 <p>6 เม.ย. 2568 16:09:43</p>
<p>รูปที่ 32 ป้ายห้ามจุดไฟ</p>	<p>รูปที่ 33 พื้นที่สูบบุหรี่</p>
 <p>21 เม.ย. 2568 9:51:12 AM 47P 660663 1517090 452 ถนน ราชพฤกษ์ กรุงเทพมหานคร 10600 ประเทศไทย</p>	 <p>21 เม.ย. 2568 09:28:40 N 1517107 E 660573 59 ถนน ราชพฤกษ์ กรุงเทพมหานคร 10600 ประเทศไทย</p>
<p>รูปที่ 34 ป้ายห้ามสูบบุหรี่</p>	<p>รูปที่ 35 ป้ายแนะนำการใช้อุปกรณ์</p>



รูปที่ 36 หม้อแปลงไฟฟ้าของโครงการ



รูปที่ 37 การติดตั้งแผงควบคุมไฟฟ้า



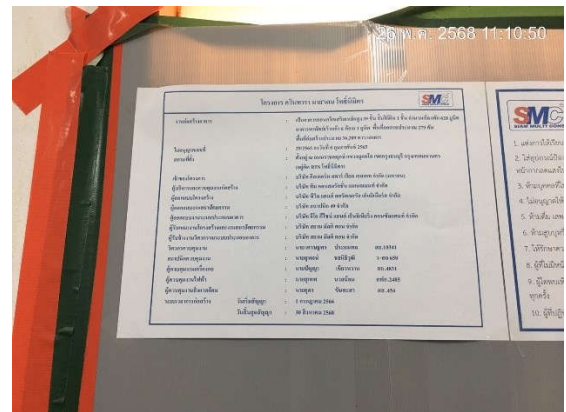
รูปที่ 38 ที่กำบังสะเก็ดไฟ



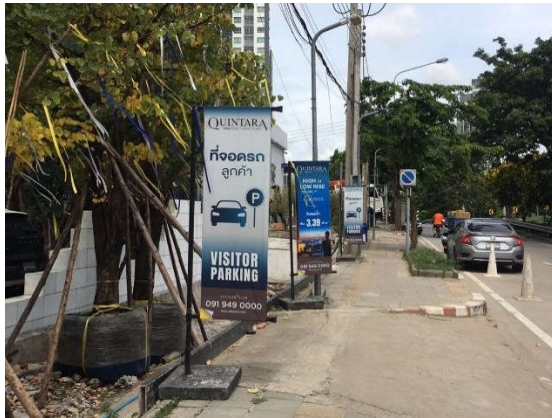
รูปที่ 39 อุปกรณ์แจ้งเตือนเหตุเพลิงไหม้



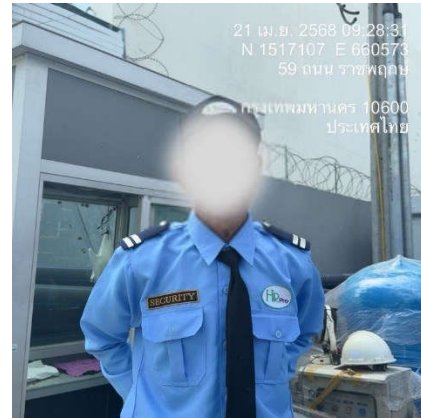
รูปที่ 40 ทางเข้า-ออก พื้นที่โครงการ



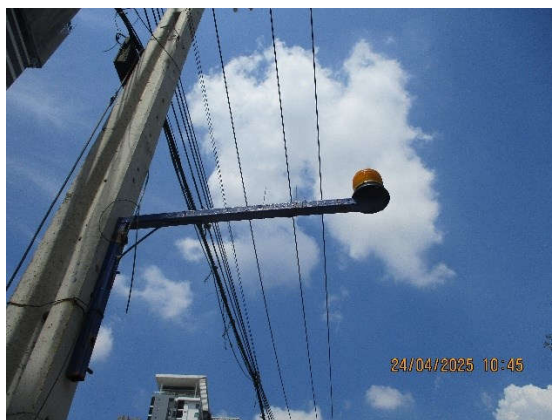
รูปที่ 41 ป้ายแสดงรายละเอียดโครงการ



รูปที่ 42 สัญลักษณ์แสดงทางเข้า-ออกโครงการ



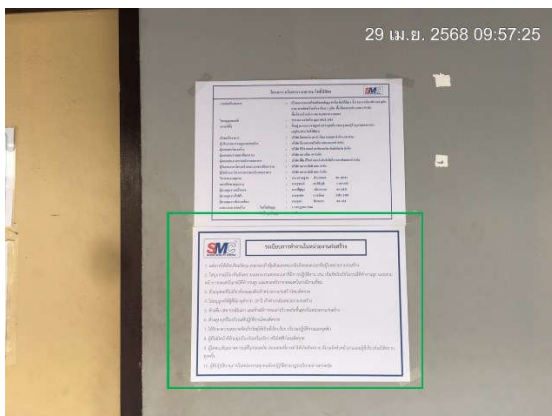
รูปที่ 43 เจ้าหน้าที่รักษาความปลอดภัย



รูปที่ 44 สัญญาณไฟกระพริบ



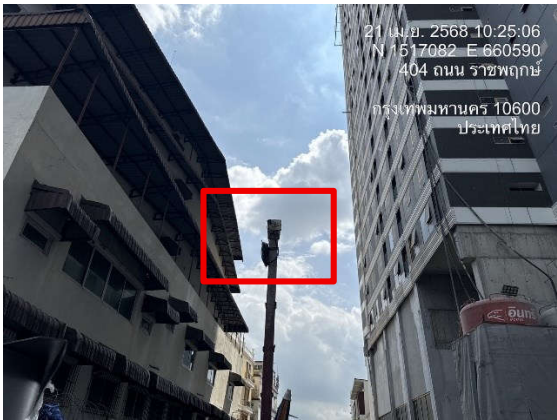


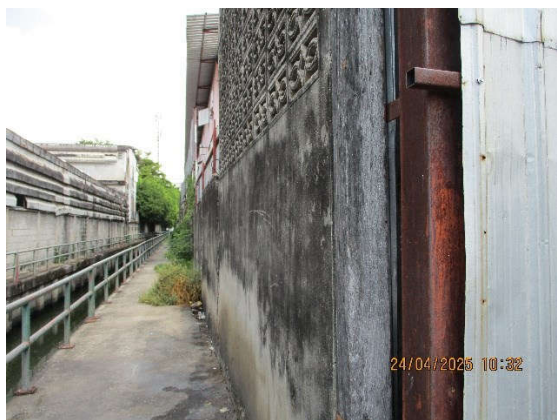
รูปที่ 45 พื้นที่จอดรถภายในโครงการ




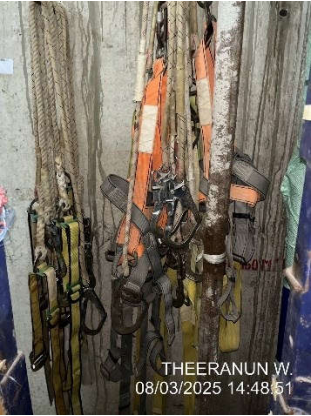
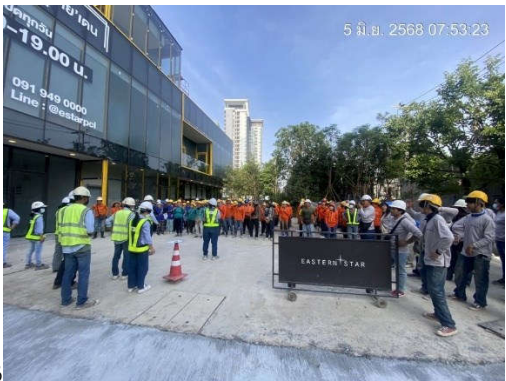



รูปที่ 46 ป้ายกฎระเบียบในพื้นที่ก่อสร้าง



รูปที่ 47 การแต่งกายคนงาน

	
<p>รูปที่ 48 ติดตั้งกล้องวงจรปิดบริเวณโดยรอบโครงการ</p>	<p>รูปที่ 49 ไฟส่องสว่างบริเวณพื้นที่ก่อสร้าง</p>
	
<p>รูปที่ 50 ป้ายประชาสัมพันธ์บ้านพักคนงาน</p>	<p>รูปที่ 51 ป้ายกฎระเบียบบ้านพักคนงาน</p>
	
<p>รูปที่ 52 แนวรั้วบริเวณบ้านพักคนงาน</p>	

	
<p>รูปที่ 53 เจ้าหน้าที่รักษาความปลอดภัยดูแลการเข้า-ออก บ้านพักคนงานก่อสร้าง</p>	<p>รูปที่ 54 บ้านพักคนงานก่อสร้าง</p>
	
<p>รูปที่ 55 อุปกรณ์ป้องกันส่วนบุคคล</p>	
	
<p>รูปที่ 56 กิจกรรม Safety Talk</p>	<p>รูปที่ 57 คนงานสวมหน้ากากอนามัย</p>